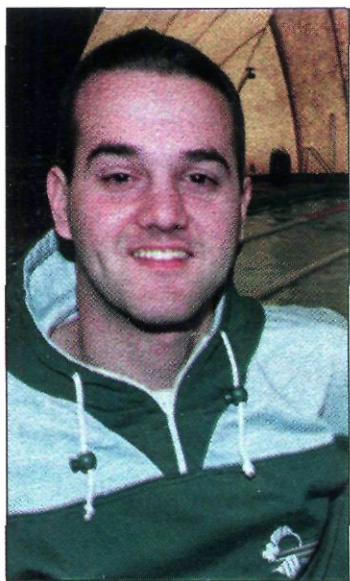


Divendres, 23 de desembre de 1994

Bon Preu farà la nova seu central a Osona

(Pàgina 19)



JORDI MOLAS

Jordi Molas

El jugador de rugbi que es va lesionar la medul·la vol anar als Jocs Paralímpics

Jordi Molas, el jugador de rugbi de l'Atlètic Vic Crancs que es va lesionar la medul·la en un partit de Lliga el passat 30 de gener, ha decidit de tornar a la pràctica activa de l'esport, dins de les limitacions que suposa el fet d'haver d'anar amb una cadira de rodes. Molas entrena des de fa uns mesos a la piscina del Vic-ETB sota les ordres del campió d'Osona i jugador dels Crancs Abel Capdevila amb l'objectiu d'obtenir marques per participar a les proves de natació dels Jocs Paralímpics. Molas, que ja havia estat nedador del Vic-ETB, on havia exercit de socorrista, participará en la seva primera competició pel gener. (Pàgina 33)

Pàgina

7

Vuit avis estrenaran al mes de gener un pis tutelat a Vic

Pàgina

13

El Consell del Ripollès aprova un pressupost de 430 milions

Pàgina

15

Es constitueix a Osona una plataforma pel 0,7%

Pàgina

25

S'inaugura a Vic una important exposició sobre els bandolers



Jacint Codina, amb dos regidors d'Orís, durant la visita que es va fer dimarts a les instal·lacions

A punt d'inaugurar l'abocador d'Osona

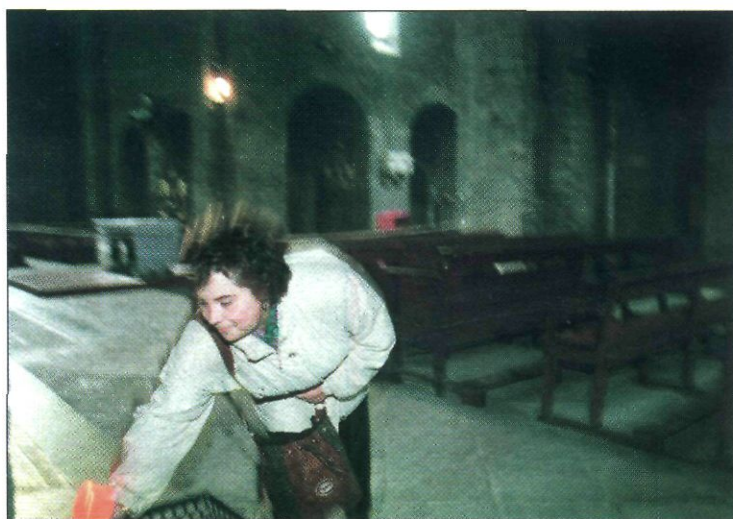
Dimarts que ve, dia 27, entrarà en funcionament l'abocador comarcal d'Osona, situat al terme municipal d'Orís. La inauguració la farà, tres dies després, el divendres 30, el president de la Generalitat, Jor-

di Pujol. Amb aquest abocador es resol un dels problemes d'infraestructura més urgents que, des de fa anys, tenia plantejats la comarca. A partir de la setmana vinent, 15 camions hi abocaran diàriament deixalles

de bona part dels municipis d'Osona. La inversió que s'hi ha fet fins ara, incloent la construcció dels accessos i la compra de maquinària diversa, puja a un total de 350 milions de pesetes. (Pàgines 3 i 4)

El rector de Ripoll no vol llànties al Monestir per ser una "ofrena inútil"

El rector de Ripoll, Ramon Tuneu, ha insistit aquests últims dies a demanar als fidels que no encenguin llànties ni ciris al Monestir, perquè, basant-se en els evangelis, considera que és una ofrena inútil. Tuneu, en canvi, recomana que es facin almoines, que sí que són "útils". D'altra banda, quatre entitats de Ripoll -Cercle Numismàtic, Ripoll Esport i Salut, Comissió de la Cavalcada de Reis i Secció de Música del CIT- han fet palès el seu malestar perquè el rector els demana preus prohibitius per utilitzar l'església de Sant Pere. (Pàgina 5)



Una dona encén una llàntia al Monestir

Ahir dijous es va celebrar el sorteig de la LOTERIA DE NADAL

A les pàgines centrals en publiquem les LLISTES

5a ENTREGA del col·leccionable

AMB AQUESTA EDICIÓ

BESTIARI de Catalunya